

Ricoh P3000

Unified Communication System

Per comunicare
sempre, ovunque e
con chiunque

RICOH
imagine. change.



Chi pensa alla videoconferenza come un'attività costosa, complicata e ingombrante deve ricredersi. Ricoh ha inventato la videoconferenza alla portata di tutti! Ricoh P3000 Unified Communication System offre una comunicazione interattiva audio e video in tempo reale con più interlocutori tramite web. Ricoh P3000 riproduce in alta risoluzione e rende facile la condivisione di documenti, foto e video con un terminale grande come un foglio A4. Il sistema è dotato di telecamera, microfono, altoparlanti, connettività LAN e Wi-Fi. Una volta effettuato l'accesso, ogni utente ha a disposizione la rubrica dei contatti. Cliccando sul nome ci si collega al corrispondente in qualunque parte del mondo grazie alla piattaforma *Cloud* messa a disposizione da Ricoh.

Ricoh P3000 Unified Communication System

Per comunicare sempre, ovunque e con chiunque

Parlare con i collaboratori

Oggi più che mai la condivisione delle informazioni in tempo reale è fattore essenziale di successo. Sentire le osservazioni in vivavoce dei collaboratori delle filiali o dei negozi sul territorio è oggi molto più semplice (ed economico) con P3000 Unified Communication System. Facile da connettere, si adatta a qualsiasi ambiente: basta una presa elettrica e un collegamento web. Se P3000 è accoppiato ad un proiettore verticale Ricoh il risultato è fantastico anche in uno spazio minimo.



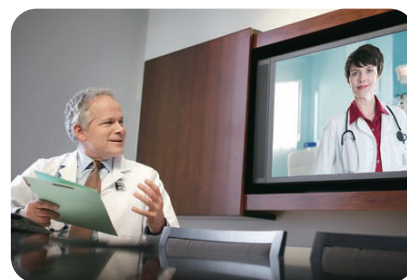
Parlare coi clienti

Il contatto diretto coi clienti è importante per realizzare strategie di marketing efficaci e tempestive. Con P3000 Unified Communication System organizzare una riunione per parlarsi 'a viso aperto' può risolvere in breve tempo complicate trattative. Il meeting si può convocare in breve e senza spese di trasferta. Non serve nessuna installazione e configurazione software presso il cliente: con un semplice collegamento video e di rete, è possibile utilizzare immediatamente il dispositivo grazie alla piattaforma *Cloud* fornita da Ricoh.



Formare il personale a distanza

L'aggiornamento continuo è un fattore strategico per vincere le sfide del mercato. P3000 Unified Communication System offre un sistema semplice, diretto ed efficace per rendere l'apprendimento un'esperienza esaltante. Il dispositivo compatto e leggero ha le dimensioni di un foglio A4 e un peso di 1,6 kg. È dotato di custodia morbida per facilitare il trasporto. Lo spessore di solo 40 mm permette di riporre P3000 in un cassetto.



Risparmiare realmente sui costi

Oggi sono queste le principali sfide aziendali: essere sempre informati in tempo reale, ridurre i costi di gestione. Ricoh propone il sistema perfetto per rendere compatibili le due esigenze. P3000 Unified Communication System consente di effettuare videoconferenze ovunque, eliminando la necessità di conoscenze specifiche richieste dai comuni sistemi di conferenza via web. Può effettuare fino a 20 collegamenti simultanei con 9 visualizzazioni sullo schermo.



Questa brochure è stata stampata presso il centro servizi di Ricoh Italia

RICOH
image. change.

Ricoh Italia Srl
viale Martesana 12, 20090 Vimodrone (MI)
Tel.: 02.91987100
Fax: 02.91987555
www.ricoh.it - www.document.it

Copyright © 2012 Ricoh Italia Srl. Tutti i diritti riservati. Questo depliant, inclusi i contenuti e/o l'impaginazione, non può essere modificato e/o adattato, copiato in tutto o in parte e/o inserito in altro materiale senza l'autorizzazione scritta di Ricoh Italia Srl.

Per ulteriori informazioni contatta il commerciale Ricoh di riferimento

RICOH

RICOH Unified Communication System

P3000

Ricoh P3000 Unified Communication System



Il nuovo look nella comunicazione visiva



Funzioni avanzate per la comunicazione visuale



Il dispositivo di comunicazione visuale integra video, audio, documenti e altri supporti. Consente di effettuare riunioni in videoconferenza in modo semplice e intuitivo. Ricoh Unified Communication System P3000 offre una comunicazione interattiva audio e video in tempo reale con diversi interlocutori tramite Internet. Si tratta di un sistema compatto, leggero e facile da trasportare, dotato di supporto LAN wireless e di un'interfaccia operativa semplice da usare. P3000 consente di effettuare videoconferenze ovunque, eliminando la necessità di conoscenze specifiche richieste dai comuni sistemi di conferenza via web.

P3000 permette di comunicare in qualsiasi momento secondo le diverse esigenze del business. Ricoh Unified Communication System P3000 semplifica la gestione delle comunicazioni.

RICOH Unified Communication System P3000

Sempre, dovunque.

Si tratta di un dispositivo compatto, paragonabile ad un foglio A4 e spesso solo 40 mm, leggero (meno di 1,6 kg) e dotato di supporto per LAN wired e LAN wireless. Grazie al design compatto può essere trasportato facilmente in qualsiasi luogo, consentendo una comunicazione in tempo reale.



Da chiunque, con chiunque.

L'avvio richiede solo 30 secondi. È quindi possibile selezionare velocemente gli interlocutori dalla rubrica.

L'interfaccia utente è simile a quella di un normale telefono cellulare, rendendo il funzionamento semplice ed intuitivo. P3000 utilizza un ambiente Internet standard, eliminando la necessità di un'apposita rete aziendale per le comunicazioni. È possibile collegarsi con interlocutori all'interno dell'azienda o all'esterno.



* Alimentazione, output e connessione Internet devono essere fornite dall'utente. * Le fotografie sono esemplificative.



Portatile

Ingombro ridotto e funzioni avanzate per la comunicazione

Dimensioni A4, meno di 1,6 kg.

Questo dispositivo compatto e leggero comprende telecamera, microfono, altoparlanti, LAN wireless e LAN wired, con le dimensioni di un foglio A4 e un peso di 1,6 kg. È dotato di custodia morbida per facilitare il trasporto. Lo spessore di solo 40 mm permette di riporre P3000 in un cassetto.



Supporto LAN Wireless. Facile connessione da qualsiasi luogo.

Il supporto LAN wireless è in dotazione di serie. È sufficiente una presa di alimentazione per collegarsi in conferenza, anche se non è disponibile una LAN wired. P3000 si inserisce facilmente in ogni ufficio grazie al design compatto.



* Il funzionamento deve essere verificato in anticipo, dal momento che il terminale talvolta non può essere collegato ad alcuni ambienti LAN wireless.

Connettività Internet. Si può collegare anche con altre aziende.

P3000 offre una comunicazione video e audio interattiva fra diverse postazioni in tempo reale basata sulla tecnologia cloud. Dato che il servizio è fornito tramite Internet, la comunicazione può essere con-

divisa con interlocutori che si trovano in aziende diverse, o anche fra diverse filiali o diversi interlocutori della stessa azienda.



* Le fotografie sono esemplificative.



Semplice da usare

L'utilizzo è facile e intuitivo.



Semplice funzionamento in 3 passaggi.

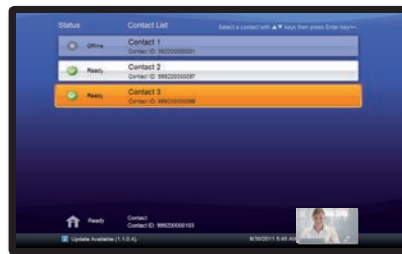
L'avvio rapido impiega solo 30 secondi dall'accensione. La tecnologia per il controllo della chiamata, esclusiva di Ricoh, permette di selezionare facilmente gli altri interlocutori della sessione dalla rubrica (elenco

di postazioni) utilizzando un'interfaccia simile a quella di un telefono cellulare. È possibile collegarsi istantaneamente con i clienti o con altri interlocutori all'esterno dell'azienda tramite Internet.

PASSAGGIO 1 Accendere



PASSAGGIO 2 Selezionare gli interlocutori con cui collegarsi



PASSAGGIO 3 Eseguire



* Le fotografie sono esemplificative.

Connessione USB per condividere la visualizzazione dello schermo di un computer.

Collegando P3000 ad un computer con un cavo USB è possibile condividere lo schermo del computer con altri interlocutori. In questo modo tutti i partecipanti possono vedere la stessa schermata durante la conferenza, per una comunicazione ancora più efficace.

- Visualizzazione condivisa con lo schermo di un computer (con la connessione fra due postazioni)



* La connessione con il computer richiede l'installazione di una utility dal P3000. (Solo la prima volta)

* Le fotografie sono esemplificative.

Design compatto e funzionale.

Il design semplice e moderno racchiude una tecnologia avanzata. È possibile utilizzare P3000 in combinazione con il proiettore portatile Ricoh della serie PJ.



Reale

Tecnologia innovativa per la comunicazione visuale in tempo reale.



Collegamento di serie a 20 postazioni. Visualizzazione simultanea di nove postazioni.

Lo standard codec video H.264/SVC di serie consente il collegamento di postazioni multiple. Il sistema P3000 offre importanti risparmi sui costi poiché elimina la necessità di acquistare un'unità Multipoint Control Unit (MCU), richiesta invece dai sistemi di video conferenza

convenzionali. È possibile visualizzare contemporaneamente il segnale video fino in nove postazioni. Sono disponibili diversi formati di visualizzazione, ad esempio l'ingrandimento dell'interlocutore che sta parlando.

■ Visualizzazione simultanea di 9 postazioni (stessa dimensione)

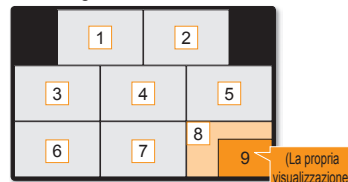


* Le fotografie sono esemplificative.

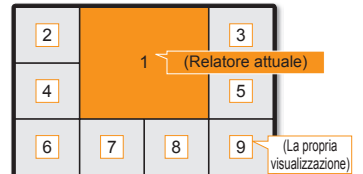
■ 9 immagini della stessa dimensione



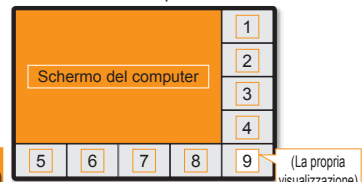
■ La propria visualizzazione si trova nell'angolo in basso a destra



■ Ingrandimento automatico dell'immagine del relatore



■ Visualizzazione condivisa con lo schermo del computer



Alta risoluzione, ampio angolo di visualizzazione di 94 gradi.

La lunga esperienza di Ricoh nelle tecnologie ottiche permette di avere un'immagine ad alta risoluzione di 1,3 megapixel e un ampio angolo di visualizzazione di 94 gradi (rispetto ai 65-70 gradi dei sistemi di videoconferenza tradizionali). Il risultato è una comunicazione video realistica e di alta qualità.



* Le fotografie sono esemplificative.

Video stabile. Comunicazione in tempo reale.

Gli standard codec video H.263 e H.264, utilizzati dalla maggior parte dei sistemi di videoconferenza, fissano la banda di rete all'inizio della connessione, mentre lo scambio di dati seguente viene effettuato utilizzando quell'ampiezza di banda. Per questo motivo, un aumento del traffico di rete può rendere impossibile il mantenimento dell'ampiezza di banda fissata, causando distorsioni o l'interruzione del segnale video. Per evitare questi inconvenienti, il sistema P3000 impiega il nuovo standard codec video H.264/SVC. Questo codec verifica continuamente l'ampiezza della banda di rete e regola automaticamente la risoluzione, la frequenza video e il rapporto di compressione ai livelli ottimali ogni volta che si verifica un aumento del traffico di rete. Questo fatto riduce notevolmente la possibilità di distorsioni o interruzioni del segnale video, garantendo una comunicazione visuale di alta qualità in tempo reale.

Il sistema P3000 aggiunge tecnologie avanzate ai sistemi di comunicazione aziendali.

Il sistema P3000 offre comunicazione visuale a basso costo, consentendo di aumentare l'efficienza e la produttività. Contribuisce a ridurre i costi di trasporto, i tempi di spostamento, le spese del personale e altri costi correlati con i viaggi di lavoro, aumentando la soddisfazione del cliente e il supporto per la pianificazione della continuità del business (BCP). P3000 aggiunge tecnologie avanzate ai sistemi di comunicazione aziendali.

► Tra l'azienda e le sue filiali

Il sistema P3000, ad esempio, consente di effettuare riunioni tra la sede di un'azienda e le relative filiali di vendita, oppure fra un manager locale e un manager del singolo punto vendita. La riduzione delle spese dovute ai viaggi di lavoro permette di risparmiare tempo e aumentare la produttività.



◀ Con altre aziende

Il sistema P3000 può essere impiegato, ad esempio, per mantenere i contatti tra un'impresa di costruzioni e i suoi uffici di progettazione. Ciò migliora la velocità di risposta alle nuove richieste per ridurre i tempi di completamento delle attività e aumentare la soddisfazione dei clienti.

► Ambito sanitario

Il sistema P3000 può essere utilizzato, ad esempio, per collegare una clinica esterna con un ospedale generico per fornire i servizi di uno specialista. Questo rende possibile fornire pareri, consulenze e altri tipi di supporto a sedi distanti.



◀ Istruzione

Il sistema P3000 consente di effettuare scambi tra Istituzioni didattiche che si trovano a distanza l'una dall'altra. Il collegamento di diverse strutture di ricerca universitarie con il sistema P3000 rende possibile la condivisione dei risultati di una ricerca in maniera tempestiva.

* Le fotografie sono esemplificative.

Specifiche principali

Nome del prodotto		Ricoh Unified Communication System P3000
Standard video		H.264/SVC (H.264/AVC Annex G)
Standard audio		SPEEX banda larga/ITU-T G.711/ ITU-T G.722
Comunicazione	Protocollo	Procedura esclusiva
	Velocità di trasmissione	Da 500 kbps a 2 Mbps
Sicurezza	Metodo crittografia	Controllo chiamata, dati schermo, rubrica: TLS 1.0, video e audio: SRTP
Alimentazione		100 V-240 V, 50/60 Hz
Assorbimento elettrico		Max 50 W
Preriscaldamento (tempo di avvio)		Circa 30 secondi *1
Rumorosità		Max 40 dB
Interfacce	Terminale A porta USB	Consente di collegare dispositivi certificati (microfono, altoparlanti) *2,*3
	Terminale B porta USB	Consente di collegare tramite cavo USB il computer per la condivisione delle schermate
	LAN wired	10BASE-T, 100BASE-TX, 1000BASE-T
	LAN wireless	IEEE802.11g, IEEE802.11b, IEEE802.11n
	Sistema di autenticazione (LAN wireless)	Autenticazione a sistema aperto, autenticazione chiave condivisa, WPA-PSK, WPA2-PSK
	Sistema di crittografia (LAN wireless)	WEP: WEP128bit/64bit, TKIP: WPA-PSK/WPA2-PSK, AES: WPA-PSK/WPA2-PSK
	Uscita video	Risoluzione XGA: 1024 x 768 punti WXGA: 1280 x 800 punti
	Terminale uscita video	RGB (D-sub 15-pin) x 1, DVI-Dx1 *4
	Terminale per l'alimentazione	Consente di collegare l'adattatore CA (in dotazione)
Dimensioni		285 mm (L) x 189 mm (P) x 40 mm (A) (escluse le sporgenze)
Peso		Meno di 1,6 kg
Condivisione schermo computer	Risoluzione compatibile dello schermo computer	SVGA (800 x 600 punti), XGA (1024 x 768 punti), WXGA (solo 1280 x 600 punti)
	Sistemi operativi	Windows XP Home Edition/Professional SP3 Windows Vista Home Basic/Home Premium/Business/Enterprise/Ultimate SP2 Windows 7 Home Premium/Professional/Enterprise/Ultimate SP1
	CPU	Pentium M 1,2 GHz o superiore
	Memoria	512 MB o superiore
	Disco fisso	Area programmi 100 MB o superiore
Ambiente operativo	Condizioni ambientali durante il funzionamento	Temperatura: da 10 a 32°C, umidità: da 15 a 80% (senza condensa)
	Condizioni ambientali quando non in funzione	Temperatura: da 0 a 43°C, umidità: da 10 a 90% (senza condensa)
	Altitudine massima	Altezza sul livello del mare: 3.048 metri
Normative attinenti		Compatibilità direttiva RoHS, compatibilità VCCI Classe B
Accessori in dotazione con P3000		Adattatore CA/cavo di alimentazione, cavo USB, garanzia (Esclusione di responsabilità), guida rapida (Manuale Semplificato), custodia per il trasporto, Info per gli amministratori, Contratto di licenza (Autenticazione Windows®), Modulo sulla politica della privacy, Leggere prima di iniziare

*1 Circa 30 secondi dall'accensione, nel caso di DHCP, prima che compaia una schermata attiva (in caso di rete LAN cablata, proxy disattivato, tempo di risposta al ping entro 30 ms). Circa 50 secondi nel caso di un indirizzo IP fisso

*2 Per informazioni sui microfoni/altoparlanti certificati contattare il proprio rappresentante vendite di riferimento.

*3 Quando un'unità I/O esterna (microfono o altoparlante) è collegata alla porta USB viene data priorità a quella unità I/O esterna collegata e l'unità I/O integrata nel terminale viene disabilitata. Inoltre, quando due unità I/O esterne dello stesso tipo sono collegate, solo una viene abilitata.

*4 Il terminale di uscita immagine non può essere utilizzato contemporaneamente.

*5 Le spese per l'utilizzo del servizio sono calcolate separatamente. Per i dettagli vedere il listino prezzi.

Terminali di interfaccia

L'unità è dotata di vari collegamenti in ingresso e uscita che consentono di utilizzarla in diversi tipi di ambienti. Il collegamento con altre apparecchiature aumenta notevolmente le potenzialità della comunicazione visuale

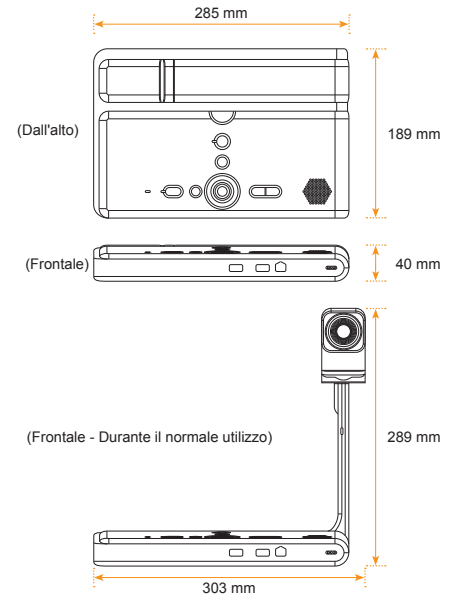
Frontale 1 2 Terminali A porta USB 3 Terminale B porta USB



Retro 4 LAN wired 5 DVI-D 6 RGB



Dimensioni



Precauzioni di utilizzo

- Per utilizzare il prodotto è necessario un dispositivo di uscita video separato (ad es. schermo, proiettore).
- Per utilizzare il prodotto è necessaria una connessione Internet. La larghezza di banda minima necessaria a monte e a valle tra il punto finale e il server di routing video è di 500 kbps. Si raccomanda 1 Mbps o superiore.
- Questo prodotto non è adatto ad un lungo funzionamento continuo, ad esempio un periodo di 24 ore senza interruzioni.
- La garanzia e la manutenzione non coprono i malfunzionamenti del prodotto dovuti a uso inappropriato (intenzionale o accidentale), a cause naturali, ecc.
- Non lasciare il prodotto all'esterno, in un locale con bagno o doccia o in qualunque altro posto in cui vi sia il rischio che il prodotto si bagni.
- Non collocare oggetti sul prodotto.
- Non impilare il prodotto su altre apparecchiature e non collocare altre apparecchiature sul prodotto.
- Non permettere che il prodotto entri in contatto con insetticidi o altri agenti chimici volatili. Inoltre, non lasciare a lungo il prodotto a contatto con materiali in gomma o vinilici. Questo potrebbe causare processi di decolorazione, distacco della vernice, ecc.
- Non utilizzare in prossimità di fonti di calore come caloriferi, ecc. Ciò potrebbe causare malfunzionamenti o ridurre la vita del prodotto.
- Non posizionare il prodotto in luoghi in cui sia presente fumo da sigaretta o dovuto alla combustione di oli o altro. Il particolato potrebbe aderire alle parti ottiche, riducendo la vita del prodotto e rendendo l'immagine più scura.
- L'utilizzo dell'unità vicino ad un televisore o ad una radio potrebbe incidere negativamente sulla qualità video e audio. Se dovesse succedere, allontanare l'unità dal televisore o dalla radio.

Ambiente di funzionamento LAN wireless

- La connessione Wireless è supportata con un access point (punto d'accesso) LAN wireless standard IEEE802.11b/g/n. Alcuni ambienti LAN wireless possono causare una distorsione e un ritardo nelle immagini.

Ambiente operativo di condivisione dello schermo del computer

- Sistemi operativi supportati: Windows® XP, Windows Vista®, Windows® 7
- CPU: consigliato Pentium M 1,2 GHz o superiore
- Memoria: consigliati almeno 512 MB

Impostazioni di gestione del dispositivo

- Ambiente raccomandato: Internet Explorer 7 o 8
- Controllare la home page per informazioni sui browser più recenti supportati.

Precauzioni di funzionamento LAN wireless

- La banda di frequenza utilizzata da questo apparecchio è di 2,4 GHz. Questa frequenza è impiegata anche dai forni a microonde e da altre apparecchiature di produzione, scientifiche e mediche, così come da stazioni wireless integrate utilizzate in simili tipi di reti, produzioni industriali e altre applicazioni e da stazioni wireless speciali a bassa potenza e stazioni wireless amatoriali (di seguito denominate "altre stazioni wireless").
- 1. Prima di utilizzare l'apparecchio verificare che non vi siano altre stazioni wireless funzionanti in prossimità.
- 2. In caso di interferenze radio tra questo prodotto e altre stazioni wireless spostare immediatamente il prodotto e utilizzarlo in un luogo diverso o interrompere l'utilizzo delle altre apparecchiature (in modo che non emettano onde radio).
- 3. In caso di altri tipi di interferenza radio o qualunque altro problema contattare il proprio rappresentante vendita Ricoh autorizzato.
- 4. La portata del segnale wireless dipende dall'ambiente radio locale, da eventuali ostacoli, dalla configurazione dell'ambiente ecc.
- 5. Assicurarsi di configurare le impostazioni di sicurezza appropriate prima di utilizzare una LAN wireless.

- A causa delle limitazioni imposte dal processo di stampa, i colori del prodotto mostrati in questo catalogo potrebbero in una certa misura differire da quelli effettivi.
- Le fotografie illustrano ipotesi di applicazione esemplificative. Le schermate sono simulate al computer.
- L'aspetto, le specifiche e altre caratteristiche del prodotto sono soggetti a modifiche senza preavviso.
- Windows XP, Windows Vista e Windows 7 sono marchi registrati o marchi di fabbrica di Microsoft Corporation negli Stati Uniti e in altri Paesi.
- Il nome formale di Windows è Microsoft Windows Operating System.
- I nomi aziendali, i nomi di prodotto e i loghi utilizzati in questo catalogo possono essere marchi di fabbrica o marchi registrati delle rispettive aziende.
- Per ulteriori dettagli sulle prestazioni, specifiche, limitazioni e altre informazioni contattare il proprio rappresentante vendita Ricoh autorizzato.

RICOH Unified Communication System

Apps

RICOH Unified Communication System Apps



Comunicazione visiva sempre disponibile.

Si tratta di uno strumento portatile per la comunicazione visiva in tempo reale che integra audio, video e file. Disponibile come applicazione per personal computer e tablet, permette di comunicare da qualunque luogo con altre persone in tempo reale.

Grazie a nuove funzionalità la comunicazione visiva offre oggi nuove possibilità di utilizzo.

RICOH Unified Communication System Apps



■ Partecipazione a riunioni dalla propria postazione di lavoro



■ Comunicazione con la sede centrale dall'ufficio del cliente



■ Supporto da remoto al personale di vendita che deve tenere una presentazione



■ Condivisione di video e informazioni in tempo reale con i tecnici sul campo



Questa forma di comunicazione innovativa trasformerà in modo significativo il mondo degli affari.

La possibilità di comunicare in tempo reale in modo semplice offre numerosi vantaggi nell'organizzazione di riunioni tra personale di sedi diverse. Ad esempio, le attività di vendita presso il cliente possono essere rese più efficaci se si possono fornire informazioni più specialistiche, illustrate da un tecnico che si trova in un'altra sede. Questo consente di abbreviare i tempi di risposta e aumentare il grado di soddisfazione del cliente. Inoltre, il personale tecnico in sede può condividere informazioni in tempo reale con il reparto di produzione della fabbrica e di conseguenza gestire e risolvere eventuali problematiche in modo tempestivo. Tutto ciò contribuisce anche alla riduzione dei tempi e dei costi di viaggio.

Comunicazione facilitata grazie all'uso dei servizi cloud.



Ricoh Unified Communication System è la piattaforma ideale per la trasmissione audio e video tra più punti in tempo reale. La piattaforma cloud e i servizi forniti tramite Internet lo rendono un sistema di comunicazione senza precedenti. RICOH Unified Communication System P3000 può essere utilizzato per esempio dal personale in fabbrica o presso le sedi dei clienti per partecipare a conferenze tra la sede centrale e le filiali senza dover disporre di attrezzature speciali.

Connette fino a 20 postazioni e permette di condividere documenti*.



Condivisione dello schermo del PC (collegamento di due postazioni)*

La comunicazione tra un numero elevato di postazioni è possibile grazie allo standard di codifica video H.264/SVC. È possibile collegare fino a 20 postazioni diverse. Inoltre con poche e semplici operazioni è possibile condividere lo schermo del proprio personal computer* con gli altri partecipanti. La condivisione e visualizzazione di una stessa schermata durante le videoconferenze garantisce una comunicazione efficace.

*Sui tablet i documenti possono essere visti ma non condivisi.

Nota: Il numero di postazioni che possono essere visualizzate contemporaneamente su un personal computer è nove, ma tale numero può variare a seconda della CPU. Il numero di postazioni che possono essere visualizzate contemporaneamente su un tablet è quattro.

Video senza interruzioni per una comunicazione fluida.



Sistemi precedenti



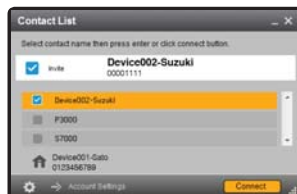
Ricoh Unified Communication System

La risoluzione e il frame rate sono controllati automaticamente in base alla rete. Ciò impedisce al video di interrompersi durante le riunioni, consentendo così una comunicazione fluida.

Funzionamento intuitivo.



È sufficiente collegarsi...



e selezionare gli altri partecipanti dall'elenco.

È possibile avviare la comunicazione semplicemente collegandosi all'applicazione e scegliendo dall'elenco le persone con le quali connettersi. A differenza dei sistemi di videoconferenza tradizionali non è necessario fissare la riunione in anticipo e inviare gli inviti ai partecipanti, risparmiando così tempo prezioso.

Sicurezza elevata.

I dati audio e video sono codificati e quindi protetti anche in caso di eventuali intercettazioni. I dati audio e video vengono inviati ai dispositivi dei partecipanti tramite un data center senza essere

memorizzati su un server. I data center sono gestiti da RICOH e ciò garantisce livelli di sicurezza e riservatezza elevati.

Nome del prodotto		RICOH Unified Communication System <i>per Windows</i> [®]
Standard video		H.264/SVC
Standard audio		SPEEX banda larga/ITU-T G.711/ ITU-T G.722
Invio/ricezione video	Risoluzione video (ricezione)	720p/30fps
	Risoluzione video max. (invio)	480*270/15fps
	Risoluzione video max. (riproduzione)	720p/30fps
Comunicazione	Protocollo	Procedura esclusiva
	Trasmissione Velocità	Da 500 Kbps a 2 Mbps
Risoluzione supportata per condivisione schermo		SVGA (800*600) o superiore
Sistemi operativi supportati:		Windows [®] XP Professional (32bit) SP3 Windows Vista [®] Business (32bit) SP2 Windows Vista [®] Business (64bit) SP2 Windows Vista [®] Enterprise (32bit) SP2 Windows Vista [®] Enterprise (64bit) SP2 Windows [®] 7 Professional (32bit) SP1 Windows [®] 7 Professional (64bit) SP1 Windows [®] 7 Enterprise (32bit) SP1 Windows [®] 8/Windows [®] 8 Pro/Windows [®] 8 Enterprise x86/x64
CPU		Intel [®] Core [™] 2 Duo 2GHz o superiore
Memoria		2 GB o superiore
Disco fisso		40 MB di spazio libero
Numero max. postazioni collegabili		20 postazioni
Numero max. postazioni visualizzabili		9

- L'applicazione può essere scaricata gratuitamente dal sito web Ricoh.
- Per usare questo servizio è necessaria la relativa applicazione. Contattare il proprio rappresentante di vendita.
- È necessario un accesso ad Internet (min. 500 kbps in invio/ricezione, 1 Mbps consigliato).
- La webcam esterna deve supportare il driver UVC.
- È necessaria la funzione di controllo dell'eco per l'altoparlante esterno.
- La funzione touch-screen di Windows 8 non è supportata.
- Per le informazioni più recenti sull'ambiente operativo consigliato consultare la pagina web.

Nome del prodotto		RICOH Unified Communication System <i>per iPad</i>
Standard video		H.264/SVC
Standard audio		SPEEX banda larga/ITU-T G.711/ ITU-T G.722
Invio/ricezione video	Risoluzione video (ricezione)	720p/30fps
	Risoluzione video max. (invio)	480*270/15fps
	Risoluzione video max. (riproduzione)	720p/30fps
Comunicazione	Protocollo	Procedura esclusiva
	Proxy	Non supportato
	Trasmissione Velocità	Da 500 Kbps a 2 Mbps
Connessione di rete		3G/4G o Wi-Fi
Sistemi operativi supportati:		iOS6
Hardware supportato		iPad2, iPad (3a generazione), iPad (4a generazione), iPad mini
Numero max. postazioni collegabili		20 postazioni
Numero max. postazioni visualizzabili		4

- L'applicazione può essere scaricata gratuitamente dall'App Store.
- Per usare questo servizio è necessaria la relativa applicazione. Contattare il proprio rappresentante di vendita.
- È necessario un accesso ad Internet (min. 500 kbps in invio/ricezione, 1 Mbps consigliato).
- L'applicazione non può essere installata su iOS5.
- Per le informazioni più recenti sull'ambiente operativo consigliato consultare la pagina web.



www.ricoh-europe.com

I fatti e le cifre riportati in questa brochure si riferiscono a casi aziendali specifici. Circostanze individuali possono produrre risultati diversi. Ogni nome di azienda, marca, prodotto e servizio è di proprietà ed è marchio registrato dei rispettivi detentori.

Copyright © 2013 Ricoh Europe PLC. Tutti i diritti riservati. Questo depliant, inclusi i contenuti e/o l'impaginazione, non può essere modificato e/o adattato, copiato in tutto o in parte e/o inserito in altro materiale senza l'autorizzazione scritta di Ricoh Europe PLC.

Certificazione ISO9001, ISO14001, ISO27001

- Le fotografie utilizzate sono immagini di simulazione. Le schermate visualizzate sono immagini composite.
- Dato che il prodotto è in costante aggiornamento, le specifiche e altre caratteristiche sono soggette a modifiche senza preavviso.
- Microsoft, Windows, Windows Vista e Internet Explorer sono marchi registrati o marchi di fabbrica di Microsoft Corporation negli Stati Uniti e in altri Paesi.
- Il nome ufficiale di Windows è "Microsoft Windows Operating System".
- Intel[®] Core[™]2 Duo è un marchio registrato o un marchio di fabbrica di Intel Corporation negli Stati Uniti e in altri Paesi.
- iPad è un marchio di fabbrica di Apple Inc.
- Firefox è un marchio registrato di Mozilla Foundation.
- I nomi di aziende, i nomi di prodotto e i loghi sono marchi di fabbrica o marchi registrati delle rispettive aziende.
- Per informazioni dettagliate su funzioni, specifiche, limitazioni e altri argomenti contattare un punto vendita Ricoh.